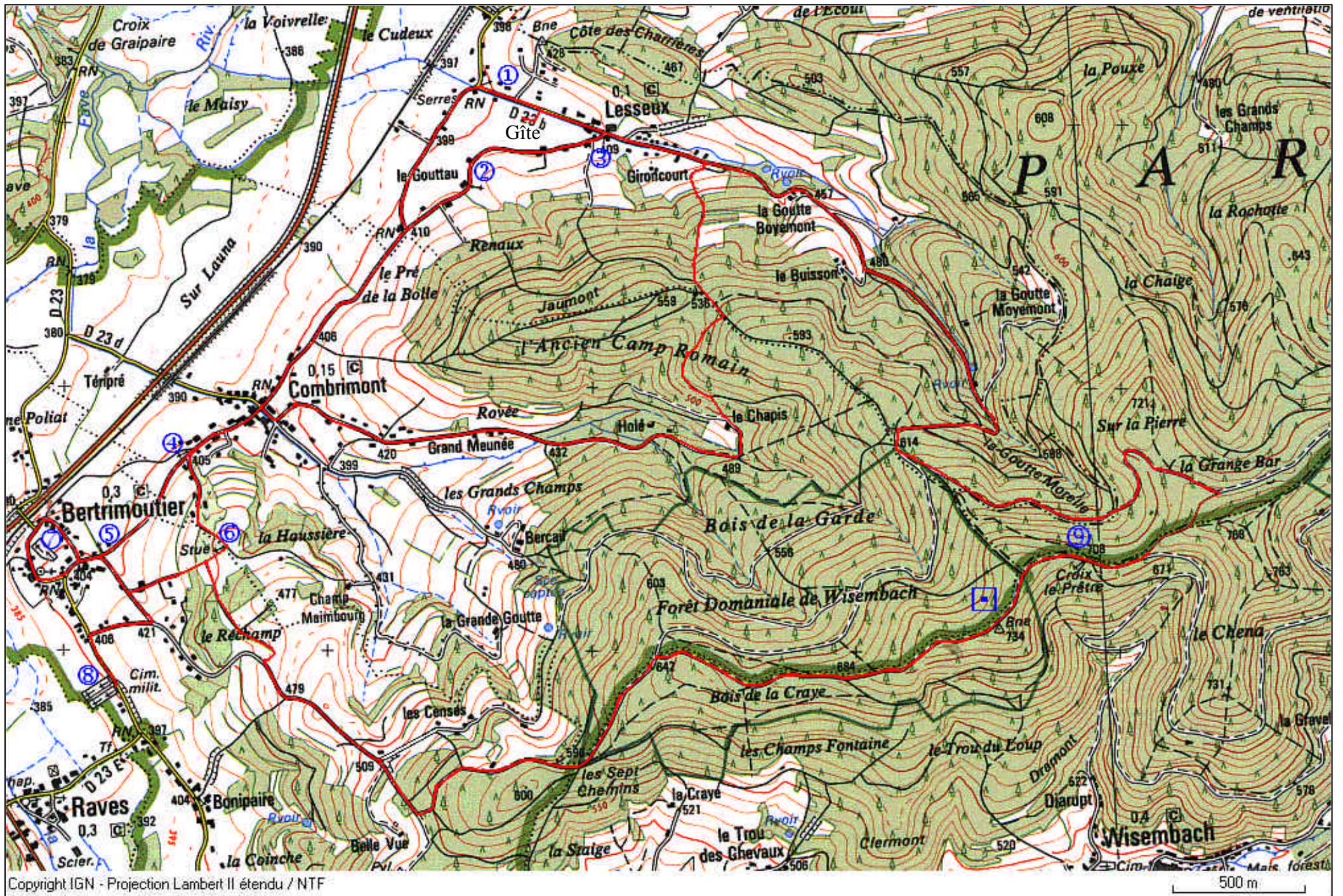


Circuit n°3 - Chemin des calvaires

Difficulté 3 (dénivelé de 350 m) - 12 km environ

- 1 - Calvaire de la rue des bouleaux (Lesseux)**
- 2 - Calvaire de la rue des platanes (Lesseux)**
- 3 - Calvaire du centre du village de Lesseux**
- 4 - Calvaire de Combrimont**
- 5 - Calvaire de Bertrimoutier**
- 6 - Statue du Sacré Coeur de la Grande paroisse (en remerciement pour la sauvegarde des villages durant la seconde guerre mondiale (les villages de la Vallée de la Fave n'ont pas été incendiés lors de la débâcle des troupes allemandes contrairement aux villages de la Vallée de la Meurthe)**
- 7 - Eglise Saint Jacques de Bertrimoutier (Grande Paroisse – 7communes)**
- 8 - Cimetière militaire de Bertrimoutier (1er guerre Mondiale – soldats français et allemands morts sur le front proche (côte 607 notamment)**
- 9 - Croix le Prêtre érigée à la fin du 19ème Siècle en mémoire d'un prêtre mort en 1400 suite à une attaque de horde de loups (entre Combrimont et Wisembach)**

Retour au gîte.



Copyright IGN - Projection Lambert II étendu / NTF